

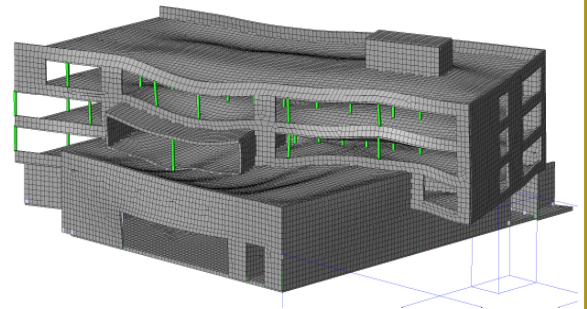
ISL – INTERNATIONAL SCHOOL

Construction of the new lower School ISL 2

Projet du bureau INCA que Marc EWEN a traité pendant sa carrière professionnelle chez INCA



Maître d'ouvrage	International School of Luxembourg
Architecte	ARCO Architecture Company
Bureau d'études	INCA Ingénieurs Conseils Associés
	BETIC
Entreprise	Tralux / UVB
Durée du chantier	2011 - 2013



L'école ISL2 sur le campus « Geeseknäppchen » est composé de 5 niveaux flanqué à droite et à gauche de parkings partiellement enterrés pouvant recevoir une centaine de voitures.

On découvre le bâtiment en entrant au rez-de-chaussée inférieur dans un espace impressionnant, ouvert sur 5 niveaux. D'ici montent les élégants escaliers panoramique en béton armé vers les étages, avec des portées de plus de 12 m.

Au rez-de-chaussée inférieur se trouve également le hall des sports d'une surface de 1000 m². Sa toiture est réalisée avec des poutres en bois lamellé collé, d'une portée de 31 m.

Aux étages supérieurs se trouvent une cafétéria pour 250 enfants, une bibliothèque, des salles informatiques, de musique et d'art.

Les aménagements extérieurs comprennent des aires de jeux, zone vertes, voies d'accès, zone de drop off, quais des bus, passages pompier etc.

Collaborateurs

Marc Ewen ; Christian Kohlen

Uwe Rau ; Peter Hell

Anna Weißenburg

Markus Edlinger

Prestations

Etudes de conception et d'exécution

Calculs et plans d'exécution

Etudes de la charpente en bois

Dossiers de soumission

Surveillance des travaux

Contrôle des métrés et des factures

Aménagements extérieurs

Réseaux enterrés